

# AC 56

**Scotsman**  
Ice Systems

## Παγομηχανή έως 32kg/24ωρο



### Χαρακτηριστικά:

- **Παράγει μεμονωμένα διαυγή και συμπαγή παγάκια:** κάθε παγάκι gourmet αποτελεί έργο τέχνης, με απόλυτα κρυστάλλινη όψη και ιδανικό σχήμα, πιστό στην παράδοση της εταιρείας Scotsman
- Απλός και αξιόπιστος **ηλεκτρομηχανικός έλεγχος** λειτουργίας
- **A-gion:** η τεχνολογία που εξασφαλίζει πιο καθαρά και ανθεκτικά μέρη, ενσωματωμένο σύστημα προστασίας με σκοπό την αποφυγή ανάπτυξης μικροβίων και δυσάρεστων οσμών
- **Φίλτρο αέρα** του συμπυκνωτή στην πρόσοψη της παγομηχανής με ειδοποίηση όταν απαιτείται καθαρισμός του
- Δυνατότητα εντοιχισμού (εκτός της πρόσοψης)
- Διακόπτης ON-OFF στην πρόσοψη
- Ανθεκτικό εξωτερικό περίβλημα από ανοξείδωτο χάλυβα
- Παγομηχανή που τηρεί αυστηρά τις διεθνείς προδιαγραφές και πρότυπα



AC L 56  
Large Gourmet 39 gr  
Ø 38 x H 41 mm



AC M 56  
Medium Gourmet 20 gr  
Ø 30 x H 34 mm

### Σύστημα συμπύκνωσης

Αερόψυκτο (AS)  
Υδροψυκτο (WS)

### Ψυκτικό αέριο

R134a

### Χωρητικότητα ενσωματωμένης αποθήκης πάγου

12 kg

### Τάση V/Hz/ph

230/50/1  
230/60/1

### Πιστοποιήσεις



### Λειτουργικές απαιτήσεις

	Minimum	Maximum
Θερμοκρασία αέρα	10°C	43°C
Θερμοκρασία νερού	5°C	38°C
Πίεση νερού	1 bar (14psi)	5 bar (70psi)
Ηλεκτρική τάση	-10%	+10%

#### Σημαντική σημείωση:

Τα μοντέλα και οι προδιαγραφές υπόκεινται σε αλλαγές χωρίς ειδοποίηση. Το παρόν φύλλο προδιαγραφών προορίζεται μόνο για εμπορικούς σκοπούς. Τεχνικές λεπτομέρειες αναφέρονται στο service manual του μηχανήματος.

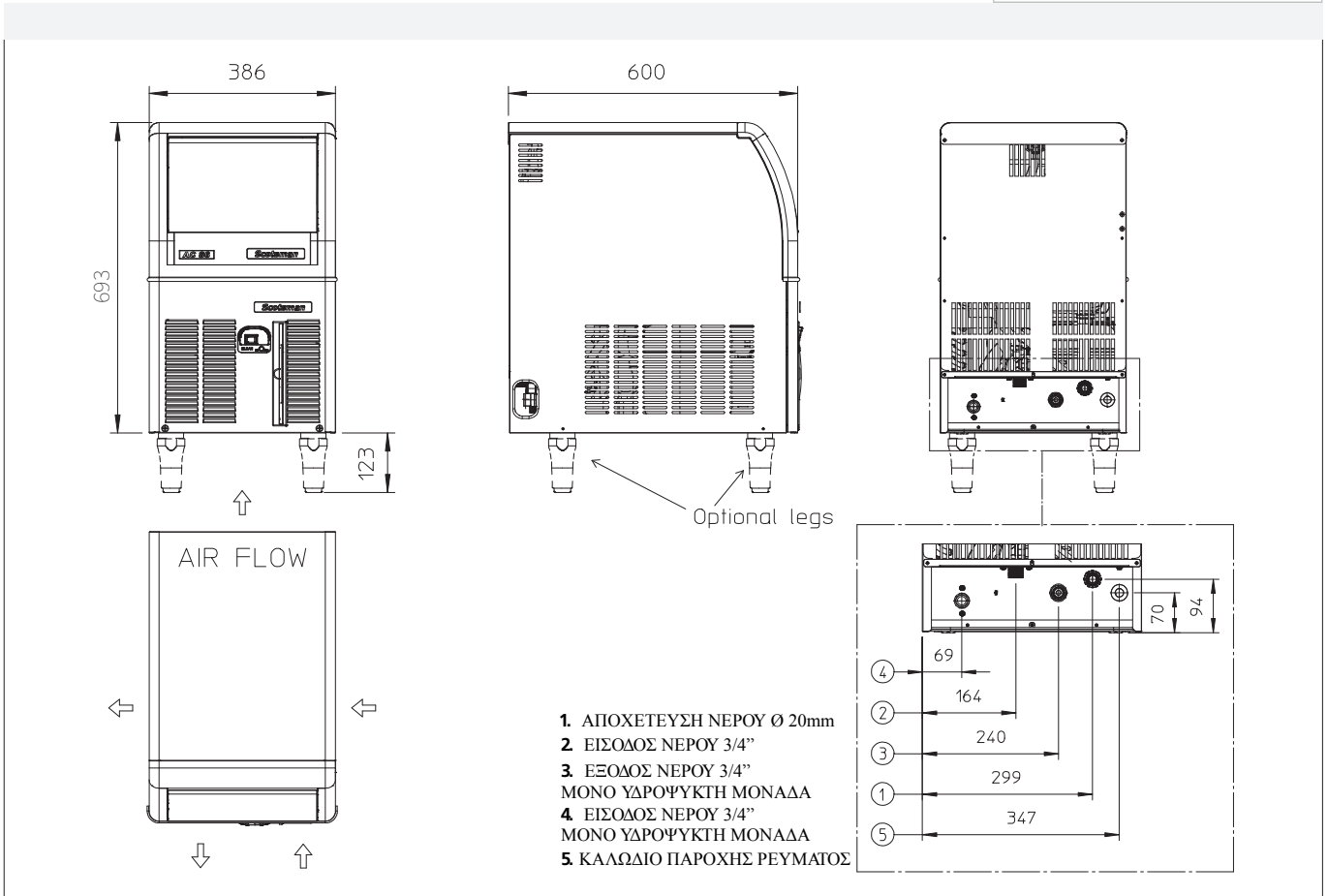
Κατεβάστε τη δωρεάν εφαρμογή μας "Scotsman Ice"  
Apple store  
Google play  
Windows store

DOWNLOAD

[www.scotsman-ice.gr](http://www.scotsman-ice.gr)  
[www.linevitaki-ice.gr](http://www.linevitaki-ice.gr)

# AC 56

## Παγομηχανή έως 32kg/24ωρο



<b>Διαστάσεις μηχανηματος:</b> 386 x 600 x 695 mm (M x B x Y) Καθαρό βάρος 36kg	<b>Διαστάσεις συσκευασίας:</b> 460 x 670 x 810 mm (M x B x Y) Βάρος 43kg
---	--

Έκδοση	Ταση	24ωρη παραγωγή πάγου σε kg, σε θερμοκρασία περιβάλλοντος °C/θερμοκρασία νερού °C			Κατανάλωση ενέργειας*		Χρήση νερού*	Στιγμιαία ισχύς	Συμπίεστης	Καλώδια κυκλώματος	μέγεθος ασφάλειας
		10°C/10°C kg	21°C/10°C kg	32°C/21°C kg	kWh/ 100 kg	kWh/ 24h					
ACM 56 AS	230/50/1	32	31	24	33.0	7.9	3.8	400	800	3 x 1.5	10
ACM 56 WS	230/50/1	33	31	27	26.0	7.0	20.2	400	800	3 x 1.5	10
ACL 56 AS	230/50/1	31	30	23	33.1	7.6	4.2	400	800	3 x 1.5	10
ACL 56 WS	230/50/1	31	30	23	33.1	7.6	20.2	400	800	3 x 1.5	10
ACM 56 AS	230/60/1	35	34	27	32.3	8.6	4.4	470	900	3 x 1.5	10
ACM 56 WS	230/60/1	35	34	27	32.3	8.6	20.2	470	900	3 x 1.5	10

(\* Τα στοιχεία αφορούν συνθήκες θερμοκρασίας περιβάλλοντος 32 °C/νερού 21 °C